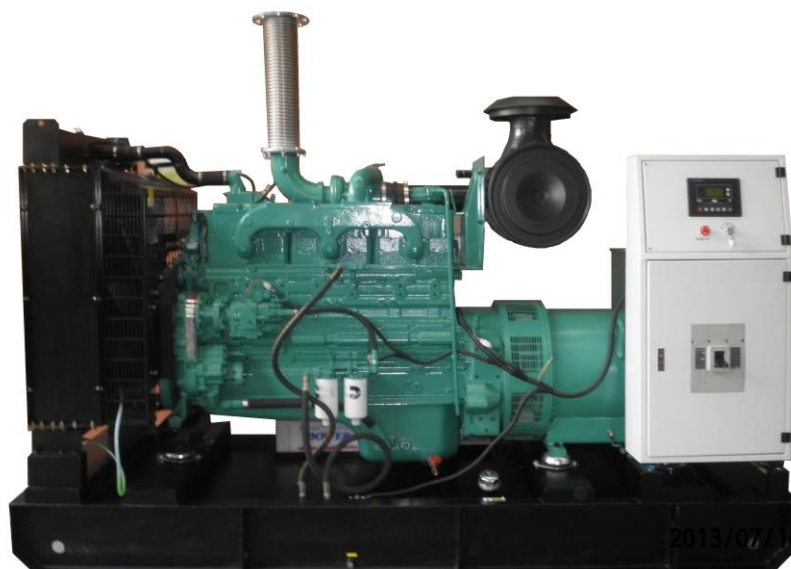


GRUPO ELECTRÓGENO

DIESEL 350 KW



Dimensiones (mm)

Frente (radiador)	1150
Largo	3300
Altura	1900

Características generales

Capacidad	350 kw / 437.5 kva
Parámetros eléctricos	480/277 v c-a 3 fases – 4 hilos F.p. = 0.8 Frecuencia = 60 hz
Servicio	Continuo

Motor marca	Cummins
Generador marca	Yanan
Tablero de transferencia	Autosoportado de transición cerrada
Tanque para combustible	Integrado a la base
Velocidad angular	1800 rpm
Tipo	Abierta
Potencia efectiva a (altitud)	2280 msnm



Motor cummins mod. Nta855-g2

No. De cilindros	6 en línea
Tiempos	4
Velocidad angular	1800 rpm
Gobernador de velocidad	Electrónico / regulación +/- 1%
Aspiración	Turbocargado y post-enfriado Filtro seco reemplazable (1 pza.)
Sistema de inyección	Inyección directa/cummins pt
Consumo de combustible	65 l/hr al 80% de su capacidad Filtro reemplazable (2 pzas.)
Tipo de enfriamiento	Por agua (refrigerante) Capacidad (con radiador)= 61 l. Ventilador expulsor Filtro reemplazable (1 pza)
Sistema de lubricación	Aceite 15w/40 Capacidad= 36 l.

	Filtro reemplazable (1 pza.)
Sistema electrico	24 volts,
Peso seco (kg)	1300
Color ya ensamblado	Verde cummins



Generador yanan slg314f

Capacidad (kw/kva)	300/375
Voltaje (v)	480/277
Conexión	Estrella/ doble estrella (y / yy) 12 puntas
Construcción	Sin escobillas sin piezas sujetas a fricción, a prueba de goteo, un solo balero tipo sellado.
Excitatriz	Rotatoria, con rectificadores de silicio de onda completa y varistor. Autoexcitado estáticamente
Tipo de acoplamiento	Directa a través de discos de acero flexibles, alineación permanente.
Regulador de voltaje	Sx440, electronico, encapsulado Regulación de voltaje: +/- 1% Regulación de frecuencia: +/- 0.25%
Eficiencia	93%
Factor de potencia	0.8
Sobrecarga arranque motores	200% en kva
Servicio	Continuo
Aislamiento	Clase h, elevación de temperatura 105° c.
Tipo de protección	Interruptor termo magnético a pie de generador de 630 amp.

Normas	Asa y nema
Color ya ensamblado	Verde Cummins



Tablero de control y transferencia Mod. Dgt350/220/ta

Tipo	Transición abierta
Gabinete	<p>Autosoportado</p> <p><u>Fabricación:</u> lamina negra calibre 14, rolado en frio, con una sección para control y una sección para fuerza totalmente independiente, 2 puertas abatibles con bisagra tipo cañón, con manija y chapa de seguridad, tapas desmontables para facilitar la conexión y el acoplamiento con otros tableros.</p> <p>Pintura: aplicación de primario y terminado en pintura secado al horno color azul DIGESA.</p> <p>Dimensiones (mm)= 2000x900x800</p>
Controlador	<p>Marca: Deepsea</p> <p>Modelo:</p> <p><u>Función primordial:</u></p> <p>Realizar re transferencia en transición abierta</p> <p><u>Funciones básicas:</u></p> <p>1.- monitoreo de la red comercial y activación por sobre y</p>

	<p>subtensión y ausencia de 1,2 ó 3 fases.</p> <p>2.- monitoreo de los parámetros de generación en voltaje, frecuencia, corriente, potencia, etc.</p> <p>3.- arranque y paro del grupo electrógeno en forma automática con tiempos de respuesta ajustables.</p> <p>4.- arranque y paro del grupo electrógeno en forma manual con tiempo ajustable de precalentamiento y parada.</p> <p><u>Protecciones del motor:</u></p> <p>1.-largo tiempo de arranque por falta de combustible.</p> <p>2.-alta temperatura</p> <p>3.- baja presión de aceite</p> <p>4.- alta y baja velocidad</p> <p>5.- bajo nivel de refrigerante</p> <p>6.- bajo nivel de combustible</p> <p>7.- bajo y alto nivel de voltaje en c-d.</p> <p>8.- 4 entradas adicionales</p> <p>Todas las protecciones poseen tiempo de respuesta ajustables y la opción de alertar o parar el equipo.</p> <p><u>Protecciones del alternador:</u></p> <p>1.- sobre y subtensión de generación.</p> <p>2.- perdida de una fase</p> <p>3.- alta y baja frecuencia</p> <p>4.- sobrecarga</p> <p>5.- 4 entradas adicionales</p> <p>Todas las protecciones poseen tiempo de respuesta ajustables y la opción de alertar o parar el equipo.</p> <p><u>Medición digital:</u></p> <p>Presión de aceite del motor</p> <p>Temperatura del motor</p> <p>Nivel de combustible</p> <p>Voltaje en c-d</p>
--	--

	<p>Velocidad del motor</p> <p>Horómetro</p> <p>Contador de arranques y registro de eventos</p> <p>Fecha y hora</p> <p>Voltaje l-l red normal</p> <p>Voltaje l-n red normal</p> <p>Voltaje l-l generación</p> <p>Voltaje l-n generación</p> <p>Frecuencia red normal</p> <p>Frecuencia de generación</p> <p>Corriente por línea</p> <p>Potencia aparente (kva)</p> <p>Potencia real (kw)</p> <p>Potencia reactiva (kvar)</p> <p>Factor de potencia</p> <p><u>Indicadores luminosos de status:</u></p> <p>Fuera</p> <p>Manual</p> <p>Automático</p> <p>Falla del equipo</p> <p>Alerta del equipo</p> <p>Alimentación por generación</p> <p>Alimentación por red</p> <p><u>Funciones especiales:</u></p> <p>Calibración vía cp</p> <p>Monitoreo remoto vía pc</p> <p>Monitorio remoto vía ethernet</p>
Transferencia	<p>Marca: Abb</p> <p>Modelo: Tmax</p>

	Formada por 2 interruptores electromagnéticos con capacidad de 630 amp., cada uno con protección por sobrecorriente en la sección de normal y sin protección en la sección de emergencia (1+0), sin bloqueo mecánico ni eléctrico, sistema de cierre y apertura de corriente directa, sistema de operación manual en caso de emergencia, puente de carga rígido desmontable a base de soleras de cobre aisladas.
Accesorios incluidos	Zapatillas de conexión Barra de neutro y tierra física 4 transformadores de corriente tipo dona Cargador automático para baterías 24 v. Con flotación Bloque de mini interruptores de protección Clemas de conexión Jgo. De llaves



Base tanque

Tipo	Integrado
Capacidad (l)	1000
Fabricación	Costados o bastidor a base de canal u reforzado de 12" Base del tanque con lamina negra cal. 12, refuerzos intermedios con solera de 1/4" x 2" Tapa del tanque con lamina negra cal. 14
Descripción general	Toma de llenado de combustible en 2" Tubo de respiración Tubo de alimentación de combustible de 1" Tubo de retorno de combustible de 3/4" Tapón de drenado

	Registro hombre Registro anti-derrames Orejas de izaje Primario y terminado en pintura automotiva
--	--

Accesorios incluidos:

- Silenciador tipo hospital
- Tramo bridado de tubo flexible
- Codo bridado de 6"
- 2 acumuladores de 23 placas
- Jgo. De cables para acumulador
- Vibroaisladores entre máquina y base tanque
- Precalentador de 2kw., con termostato integrado (1 pza) con válvulas y conexiones de latón.
- Transformadores de corriente de 800/5
- Manuales de instalación, operación y mantenimiento
- Planos de identificación e instalación

Para aclaraciones técnicas o comentarios favor de ponerse en contacto con el departamento técnico de **DIGESA** a los tels. 015557415541 ó 015557405457, lada sin costo 018003054545

Las 24 hrs. del día 015546124252

Con gusto le atenderemos

